

**Berufsvor-  
bereitungsjahr  
Effretikon**

2024/2025



Praktisches Profil  
Schulisches Profil  
Integrationsorientiertes Profil  
Betriebliches Profil



# Das Berufs- vorbereitungsjahr Effretikon

Schülerinnen und Schüler, die während der Sekundarschule erfolglos eine Lehrstelle gesucht haben oder neu in der Schweiz sind, können ein Berufsvorbereitungsjahr besuchen.

Das Berufsvorbereitungsjahr Effretikon ist mit rund 40 Plätzen die kleinste Schule des Kantons. Wir fördern die Schüler/innen gezielt und bereiten sie auf die berufliche Grundbildung vor.

Unsere Berufswahl-Experten/-Expertinnen sind gut mit den Lehrfirmen vernetzt und bieten ein individuelles Berufswahl- und Bewerbungscoaching, sodass jedes Jahr über 95% der Schüler/innen eine Anschlusslösung finden.

Unser Angebot besteht aus vier Profilen:

Praktisches Profil

Schulisches Profil

Integrationsorientiertes Profil

Betriebliches Profil

Lindenstrasse 12  
8307 Effretikon  
Tel. 052 354 33 60  
[bvj@schule-ilef.ch](mailto:bvj@schule-ilef.ch)  
[www.bvjeffretikon.ch](http://www.bvjeffretikon.ch)



# Praktisches Profil

**Technik:** Fokus: Metall, Holz, Strom & Elektronik

**Dienstleistung:** Fokus: Hospitality, Gesundheit & Soziales

Das praktische Profil bereitet die Schüler/innen auf handwerkliche Berufe, Eignungstests und Vorstellungsgespräche vor. Über die Hälfte des Gesamtpensums besteht aus praktischen Fächern. Die Klasse erlernt den Umgang mit weichen und harten Materialien, plant kleinere und grössere Projekte und setzt diese anschliessend um.

Die Schüler/innen üben sich im exakten

Arbeiten und können ihrer Kreativität freien Lauf lassen.

Neben der praktischen Arbeit stehen Berufswahlvorbereitung, Bewerbungstraining, Arbeits- und Lerntechnik, Material- und Werkzeugkunde sowie Zeichnen und Skizzieren auf dem Programm.

Wer dieses Profil wählt, legt eine Ausrichtung fest: Technik oder Dienstleistung.



# Schulisches Profil

Fokus: Allgemeinbildung

Dieses Profil hat einen schulischen Schwerpunkt und ist für Schüler/innen geeignet, die weiterhin gerne zur Schule gehen.

Der Stundenplan umfasst neben bekannten Fächern wie Mathematik, Deutsch und Biologie auch neue, für die Berufsschule wichtige Bereiche wie Buchhaltung, Staat & Gesellschaft und Wirtschaft & Recht.

Mit diesem breiten Fächerangebot können die Schüler/innen Wissenslücken füllen, ihre Kenntnisse erweitern und sich optimal auf die Berufsschule vorbereiten.



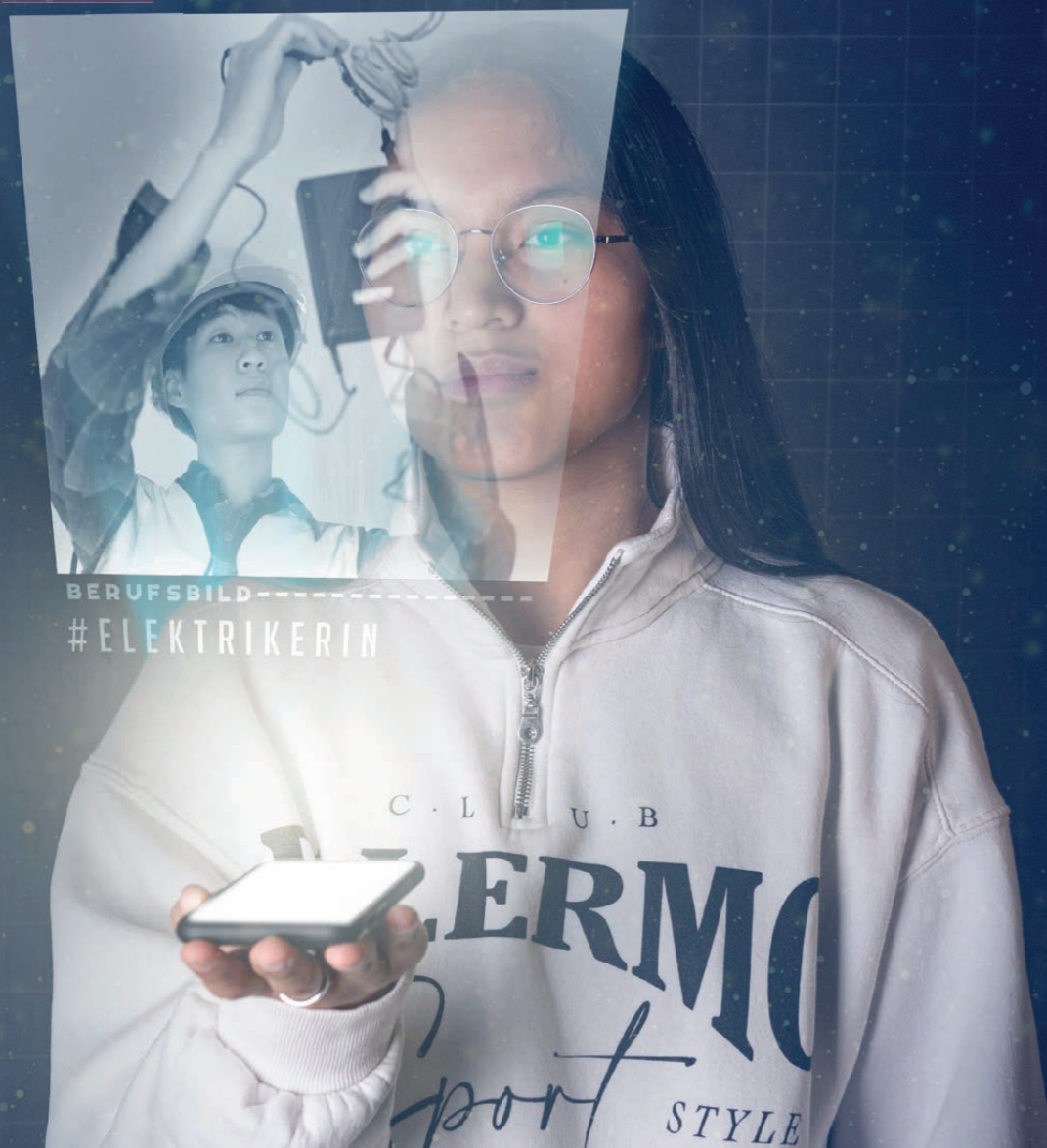
# Integrationsorientiertes Profil

Fokus: Sprache & Kultur

Bei diesem Profil stehen das Erlernen der deutschen Sprache und die Integration in Gesellschaft und Arbeitswelt im Vordergrund. Im praktischen Teil der Ausbildung wenden die Schüler/innen ihre Kenntnisse in verschiedenen Fächern an.

Je nach Berufsziel und/oder persönlichen Fähigkeiten und Interessen setzen sie einen Schwerpunkt im Bereich Technik oder Dienstleistung.

Fortgeschrittene Schüler/innen können eine Klasse mit schulischem Schwerpunkt besuchen.





## Betriebliches Profil

**Fokus:** Berufspraxis

In diesem Profil besuchen die Schüler/innen mittwochs das Berufsvorbereitungsjahr. In der restlichen Zeit absolvieren die Lernenden ein Praktikum in einem Betrieb und sammeln so praktische Erfahrungen.

Um dieses Profil zu besuchen, muss bei der Anmeldung ein abgeschlossener Praktikumsvertrag vorgewiesen werden können. 20% Allgemeinbildung, Fachrechnen und Unterstützung bei der Lehrstellensuche 80% Berufspraxis.



## Zulassungsvoraussetzungen und Kosten

### Termine und Anmeldung

Die Anmeldung ist ab 1. April 2024 möglich. Nutzen Sie dazu das beiliegende Anmeldeformular oder melden Sie sich online unter [bvjeffretikon.ch](http://bvjeffretikon.ch) an. Für eine erfolgreiche Aufnahme müssen Sie die Zulassungsbedingungen erfüllen. Diese finden Sie sowohl auf dem Anmeldeformular als auch auf der Webseite.

### Kosten

Den grössten Teil des Schulgelds übernehmen die Wohngemeinde und der Kanton Zürich:

- Kantonsbeitrag: CHF 5'200 – 12'000
- Gemeindebeitrag: CHF 13'000
- Elternbeitrag: CHF 2'500 (betriebliches Profil CHF 500)
- Materialbeitrag: CHF 200

Für einzelne Projekte und Exkursionen können zusätzliche Kosten anfallen.

# Kontakt

Interessiert?

Besuchen Sie unsere Website für weitere Informationen:

[www.bvjeffretikon.ch](http://www.bvjeffretikon.ch)



Berufsvorbereitungsjahr Effretikon

Lindenstrasse 12

8307 Effretikon